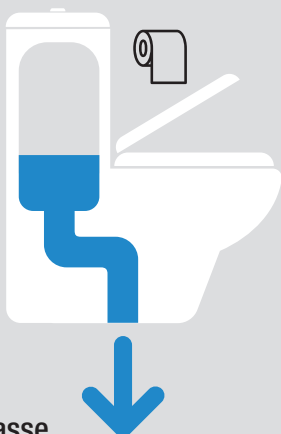
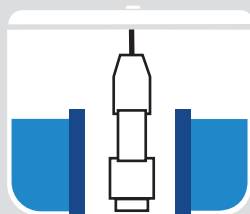


Les réservoirs d'eau des toilettes sont souvent trop grands. Chaque chasse d'eau évacue 8 à 12 litres.



S'équiper d'une chasse d'eau à double débit pour utiliser entre 3 et 8 litres d'eau au lieu de 8 à 12 habituellement.



Installer des éco-plaquettes anti-bactériennes dans le fond du réservoir permet d'économiser 2 à 3 litres sur chaque chasse d'eau.

Ne pas utiliser les toilettes comme poubelle.



Couper l'arrivée d'eau en cas d'absence de plusieurs jours.



Surveiller ses équipements et bien les entretenir.

Désormais, la facturation est établie sur la quantité d'eau utilisée chaque mois par chacun.

VEOLIA fixe le tarif de l'eau de chaque résidence. Ce dernier peut varier en fonction des quantités consommées. Le tarif appliqué par PANTIN HABITAT est calculé sur la base des factures payées à VEOLIA.

Si vous détectez une fuite d'eau sur les équipements de votre logement, il faut immédiatement prévenir votre gardien.

Les locataires ayant à payer une régularisation importante ont la possibilité de régler en plusieurs fois:

En moins de 10 mensualités, s'adresser à son chargé de clientèle au siège de son agence de proximité.

En plus de 10 mensualités, contacter sa conseillère sociale en appelant au siège de PANTIN HABITAT.

PANTIN HABITAT
6 avenue du 8 mai 1945
93697 Pantin Cedex
01 48 44 76 35

Office public de l'Habitat de l'ETP Est Ensemble-Grand Paris.
Établissement public à caractère industriel et commercial.
Immatriculé au Registre de Commerce et des Sociétés de Bobigny sous le numéro 279 300 081.



Des gestes simples pour de grandes économies

Eau secours!

Plus ça coule, plus ça coûte



ÉCONOMISONS L'EAU



LES FUITES

Un robinet qui goutte perd 120 litres d'eau par jour ce qui coûte plus de 100 € par an.



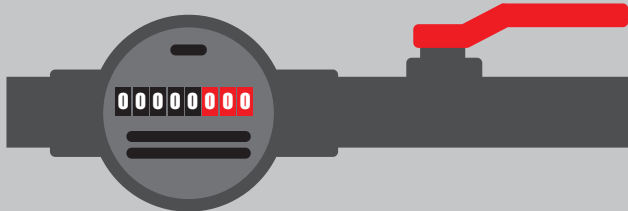
Une chasse d'eau qui fuit perd 600 litres par jour ce qui coûte environ 650 € par an.



Repérer et faire réparer les fuites au plus vite permet jusqu'à 1 000 € d'économie par an.

POUR DÉTECTER LES FUITES

Si personne n'utilise d'eau dans le logement et que le compteur tourne, il y a une ou plusieurs fuites.



Un robinet ouvert libère en moyenne 12 litres d'eau par minute

Fermer le robinet pendant le brossage des dents ou le rasage. Ne l'ouvrir que pour rincer.

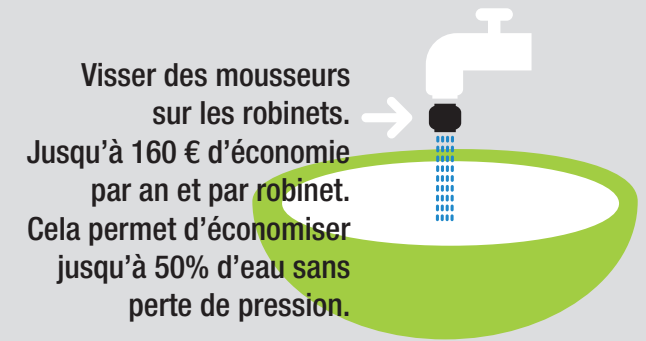
CONSEILS POUR ÉCONOMISER L'EAU

Prendre des douches plutôt que des bains.

Pour une consommation de 75 litres, une douche de 5 minutes par jour coûte environ 180€ par personne et par an.

On peut aussi faire pipi sous la douche pour économiser une chasse d'eau.

Pour un capacité de 150 litres, prendre un bain coûte environ 300€ par personne et par an.



Visser des mousseurs sur les robinets. Jusqu'à 160 € d'économie par an et par robinet. Cela permet d'économiser jusqu'à 50% d'eau sans perte de pression.



Fermer le robinet pendant la vaisselle à la main. Ne l'ouvrir que pour rincer.

Faire fonctionner le lave-linge et le lave-vaisselle à basse température, en cycle court et bien remplis.



Ne pas prélever la vaisselle. Nettoyer régulièrement le filtre du lave-vaisselle.



Une douchette *économe*, avec le même confort qu'une douchette ordinaire, limite le débit de sortie de l'eau tout en optimisant le débit du jet. Elle permet de réaliser jusqu'à 75% d'économie d'eau.